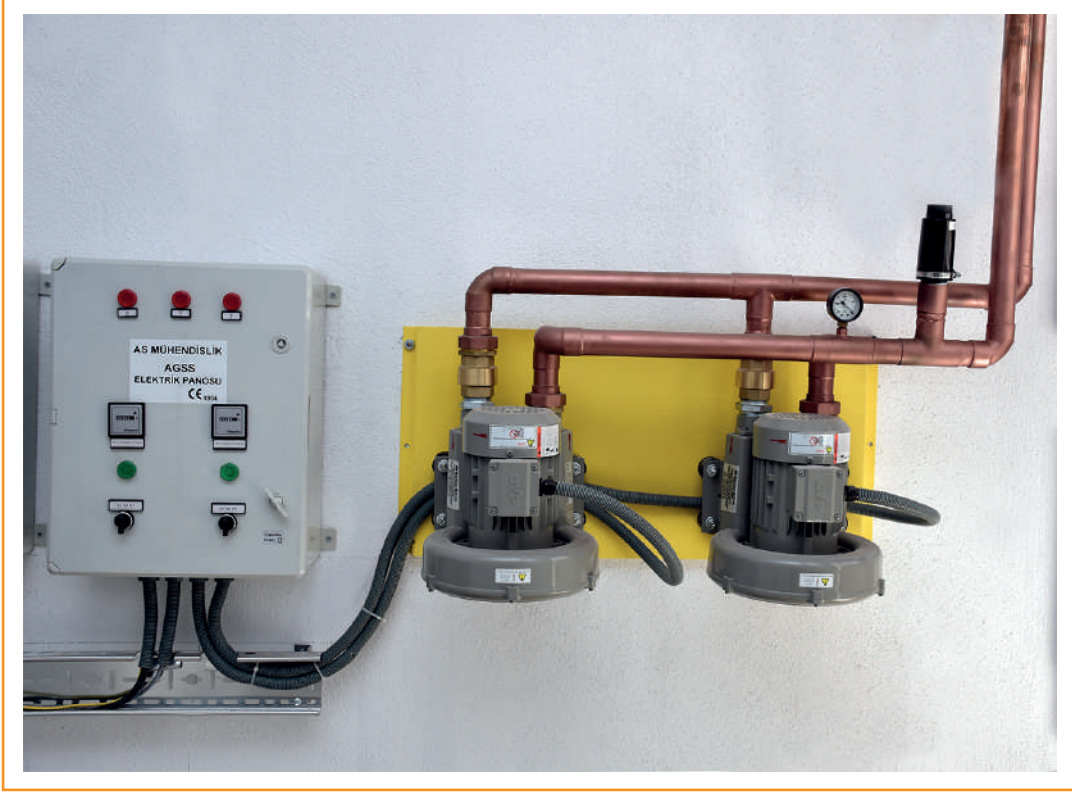


AGSS SANTRALİ

**Kullanım Alanı :**

Agss prizleri için gerekli emişi sağlar. Ortamdaki gazı çekerek bina dışına ulaştırır. Bir önemli nokta ise dışarı verilen bacanın kişilerin girmediği ve yangın riskinin olmadığı bir nokta olmasıdır. Genellikle çatı katı bu uygulamada kullanılır.

Teknik Özellikleri :

Ürün Kodu	: MG-AGSSx x:1,2,3,..
Ürün Adı	: Medikal Anestezik Gaz Tahliye Santrali
Pompa Sayısı	: 1,2,3.. (Projeye göre belirlenmektedir)
Pompa Kapasitesi	: 70,135,.. m ³ /h
Kumanda Paneli	: Eş yaşlandırma prensibiyle kontrol eden PLC Sistem
Çalışma Isı Değerleri	: (+10°)-(+45°)
Enerji Beslemesi	: 380 V. 50 Hz. (Güç Kapasiteye göre değişmektedir)
Toplama Kavanozu	: 1 adet
Filtre Grubu	: 1 adet
Güvenlik	: Güvenlik Valfi
Paket Ağırlığı	: Ana ünite 92 Kg. (MG-AGSS2 için)
Paket Ölçüleri	: 55x90x110cm (MG-AGSS2 için)